

## তৃণমূল পর্যায়ে সক্রিয় নাগরিক ফোরাম

সব স্থানীয় পর্যায়ে প্রশাসনিক স্তরে (ইউনিয়ন, পৌরসভা, উপজেলা ও জেলা) 'সামাজিক সুরক্ষা ফোরাম' নামে স্থানীয় পর্যায়ে নাগরিক ফোরাম সক্রিয় রয়েছে। এসব ফোরামে ১৫ থেকে ২৫ জন সদস্য থাকে। স্থানীয় পনামনা ব্যক্তি, সামাজিক নিরাপত্তার সুবিধাজনক এবং উপকারার্থী হওয়ার উপযুক্ততা এর সদস্য হয়ে থাকেন। ফোরামের প্রধান কাজগুলো হচ্ছে সামাজিক নিরাপত্তা কর্মসূচির ওপর নজরদারি করা, কর্মসূচির সুবিধা অসুবিধা পর্যবেক্ষণে সহায়তা করা, স্থানীয় কর্তৃপক্ষের সঙ্গে আলোচনা, অভিযোগ বনহাঙ্গান এবং সচেতনতা সৃষ্টি কার্যক্রম।



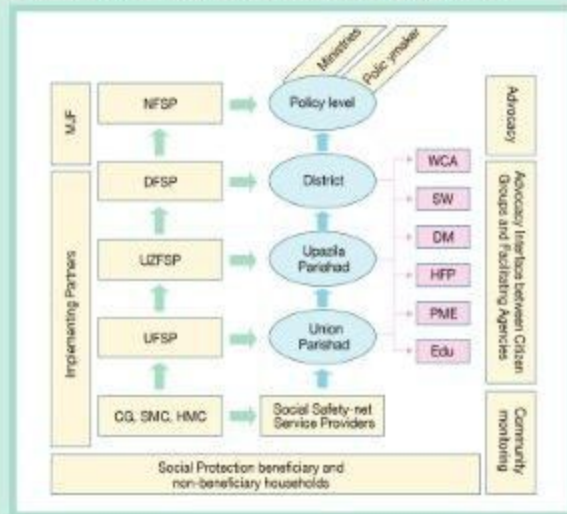
## এনএফএসপি সাধারণ মানুষ বিশেষ করে দরিদ্র ও প্রান্তিক মানুষের প্রতিনিধিত্ব করে

নাগরিক ফোরাম স্বয়ংসহায় গোটেশন (এনএফএসপি) নামে জাতীয় পর্যায়ে একটি শক্তিশালী নাগরিক প্রতিনিধিত্ব গঠন করা হয়েছে। এরদ্বারা ব্যক্তিগত ও সাংগঠনিকভাবে প্রতিনিধিত্বকারী বিভিন্ন সদস্য থাকেন। এর সদস্যরা নাগরিক সামাজিক সুরক্ষা কর্মসূচির সঙ্গে যুক্ত। স্থানীয় সামাজিক সুরক্ষা কর্মসূচির প্রতিনিধিত্ব জাতীয় ফোরামের সদস্য হয়। এনএফএসপির মূল কাজ হচ্ছে তৃণমূলের মতামত জাতীয় পর্যায়ে নীতিনির্ধারণের কাছে পৌঁছে দেওয়ার মাধ্যমে তাদেরকে নীতি ও কর্মসূচির প্রয়োজনীয় সংশোধন অনুরোধ উত্থাপন করা, যাতে সামাজিক সুরক্ষা কর্মসূচি আরও স্বচ্ছ ও কার্যকর হয়।

## এনএফএসপি যেভাবে তৃণমূল পর্যায়ে মতামতের সঙ্গে যুক্ত হয়

জাতীয় ফোরাম বাস্তবায়ন পর্যায়ে নাগরিক ফোরামের সঙ্গে যুক্ত হবে। প্রকল্পের অংশ হিসেবে জেলা, উপজেলা, ইউনিয়ন ও পৌরসভা পর্যায়ে এসব ফোরাম গঠন করা হবে। এ সব স্থানীয় ফোরামে থাকবে বিভিন্ন সামাজিক নিরাপত্তা/সুরক্ষা কর্মসূচির প্রতিনিধিত্ব ও সংস্থা প্রতিনিধিত্ব। আরও থাকবে স্থানীয় সুশীল সমাজের সদস্যরা। ফোরামের সর্বোচ্চ সাংগঠনিক কাঠামো হবে নাগরিক ফোরাম স্বয়ংসহায় গোটেশন (এনএফএসপি)। নীতিগত পরিবর্তন আনার জন্য তৃণমূল পর্যায়ে উপকারার্থীদের মতামত সংগ্রহের স্বল্পিত্ব এনএফএসপির।

## Interaction Flow Chart From Grass Root to Policy Level



### Acronyms

CG	Community group	MLGRD	Ministry of Local Government	SMC	School Management Committee
DFSP	District forum for social Protection	MUF	Ministry of Finance	SW	Social Welfare
DM	Director Management	MUP	Ministry of Planning	UFSP	Union Forum for Social Protection
Edu	Education	NFSP	National Forum for Social Protection Agencies (NFP-UN, UNDR MUF and Management Agency)	LZFLP	Upazila Forum for Social Protection
HFP	Health & Family Planning	PME	Primary & Mass Education	WCA	Women & Children Affairs
HMC	Health center Management Committee	SGSP/A	SGSP Implementing Agency		

## সরকারি সামাজিক সুরক্ষা বা জোরদারকরণ প্রকল্প (এসজিএসপি)-এর কার্যক্রম



১. না এনএফএসপি বাংলাদেশ রায়ন রিপোর্ট ২০১২, পরামর্শের গির্হা, পরিচালনা পরিষদ, ঢাকা ২০১৯, পৃ. ১৪
২. স্বয়ংসহায় গোটেশন বাংলাদেশ, ২০১১-২০১৫, পৃষ্ঠা ১, পরিচালনা, পৃ. ১১০
৩. ২০১৪-১৫ অর্থবছরের রায়ন রিপোর্ট, স্বয়ংসহায় গোটেশন বাংলাদেশ
৪. এনএফএসপি, ২০১০ সেশাল সেফটি নেট
৫. বাংলাদেশ, অসুস্থ, এটি এর স্ট্রীট ফর ইউনিয়ন ইউনিয়ন ইউনিয়ন অসুস্থ-নেট ইন বাংলাদেশ, ফুন ২০১২
৬. ট্রেন্ডিং, ডায়াল অসুস্থ, অসুস্থ: 'এ ইউনিয়ন রায়ন রিপোর্ট' ইউনিয়ন ইউনিয়ন সেশাল সেফটি নেট রিপোর্ট, নি ইউনিয়ন ইউনিয়ন, ০২ সেফটি নেট, ২০১২



MANUSHER JONNO FOUNDATION

House 47, Road 35/A, Gulshan 2, Dhaka 1212, Bangladesh.  
Tel: +88-02-9890201-4, 9890310, Fax: +88-02-9890205  
Web: www.manusher.org



Australian AID

সিভিল সোসাইটি কম্পোনেন্ট

## ভূমিকা

নব্বই এর দশক থেকে বাংলাদেশ গড়ে ছয় শতাব্দের মধ্যে প্রকৃতি অধিন করে আসছে। মানব উন্নয়ন সূচকের অধিকাংশ ক্ষেত্রেই বাংলা করেছে বাংলাদেশ। ১৯৯১ সালের তুলনায় পরিষ্কার করে আঁকে দেখাচ্ছে (২০১২ সালে ২৯.৬, যা ১৯৯১ সালে ছিল ৫৬ দশমিক ৭ শতাংশ)।

যা সত্ত্বেও প্রায় সাত্বে ছয় কোটি মানুষ এখনো পরিষ্কারসীমার নিচে বাস করে। অধিকাংশ ঘন ঘন প্রাকৃতিক দুর্ভোগ, জলবায়ু পরিবর্তনের নেতিবাচক প্রভাব, রাজনৈতিক অস্থিরতা এবং বাসগত বেকারত্বের দ্বারা মানুষকে সামাজিক ন্যায়ক অনুষ্ঠান থেকে দূরে সরিয়ে দেয়। এসব চ্যালেঞ্জ মোকাবেলার জন্য বাংলাদেশ পরিষ্কার বিকাশের অন্যতম প্রধান বৈশিষ্ট্য হিসেবে সামাজিক সুবন্দা কার্যক্রম গ্রহণ করা হয়েছে। ফলাফল আছে প্রকৃতির স্বল্প থেকে মধ্য মেয়াদী সহায়তার মাধ্যমে অভিবাসিত ও বিপদগ্রস্ত মানুষকে সুরক্ষিত করার থেকে মুক্ত হতে পারবে বলে আশা করা যায়। আর অভিবাসনের পরনির্ভরশীল অতি পরিচালনা (বৃদ্ধ, প্রতিবন্ধী বা ডিভালু) বেঁচে থাকার জন্য অত্যন্ত প্রয়োজনীয় অর্থসহায়তা হিসেবে সামাজিক সুবন্দা।

বাংলাদেশ সামাজিক সুবন্দা দ্বারা চিহ্নিত ২ শতাব্দের মধ্যে শুরু করে গড়ে। ২০১৩-১৪ অর্থবছরে বাংলাদেশ সরকার এই খাতে ২৬৭ শত কোটি টাকা খরচ করেছে। বিভিন্ন ধরনের ১০০টির মধ্যে একত্রেই মাধ্যমে প্রায় ৭ কোটি ৭০ লাখ লোক এই অর্থ পেয়েছে। অধিকাংশকালে এসব সামাজিক নিরাপত্তা সহায়তার পরিমাণ উল্লেখ করার মতো নয়। টাকার মধ্যে খানা প্রতি আ নীড়ের মাত্র ৪৮৩ টাকা। পরিষ্কার ও প্রকৃতির মানুষের জীবনে এসব সামাজিক সুবন্দা কর্মসূচি যে টেকসই প্রভাব ফেলতে পারে না এটা তার একটা বড় কারণ।

পরিচালনা সেবা পেয়ে, এই কর্মসূচির উপকারভোগী লোকের অভিবাসন অনুপস্থাপনা গড়ে গেছে। এই কারণে অল্পকাল পরে বা বাস পড়ার ক্ষেত্রে তুল হার ৩০.৫ শতাংশ। উপকারভোগী হিসেবে হালিলাভুক্ত হতে খুব কঠোর প্রচলনও রয়েছে। এছাড়া 'খাদ্যনির্ভর সামাজিক সুবন্দা' কর্মসূচিতে বাসগত অপর্যায় হতে থাকে যা অভিবাসন হতে থাকে।

এ সেবে সামাজিক সহায়তা এবং সুবন্দা কর্মসূচিতে পরিষ্কার ও অপর্যায় মানুষের অভিবাসন ও প্রায় হিসেবে সেবা হতে না কলেই চলে। বলা সেবা হয়, রাস সহায়তা হিসেবে। এ রকমের সুশাসনের প্রতিরোধকে বিশেষ করে এ সেবা কার্যক্রমের জবাবদিহিতাকে ব্যাঘাতক করে। বিভিন্ন নির্দেশনায় এসব অভিবাসন ও দুর্নীতির বিরুদ্ধে অভিযোগ রয়েছে ও প্রতিরোধের তীব্র ভোগ সেওয়া হলেও এই ব্যাঘাতটি অসিদ্ধ ও দুর্নীতিগ্রস্ত বলে সাধারণ মানুষ অভিযোগ করে না। মানুষ একে একদমেরে স্বীকার ও বাস্তবিক মনে করে। অন্যদিকে সাধারণ মানুষের সামাজিক সুবন্দা বিষয়ে সুশীল সমাজের সংগঠনগুলোরও সক্রিয় ভূমিকা হতে না।

ইউকেএইড এবং জপএইডের আর্থিক সহায়তায় সরকারের কর্ম মন্ত্রণালয় এবং ডিএফআইডি, বাংলাদেশ পরিষ্কারের জন্য সরকারি সামাজিক সুবন্দা কর্মসূচি 'জোরালারকাল' বা বৈশিষ্ট্যসহিত পঞ্চমটি সোশ্যাল প্রোটেকশন ফর দ্য পুর্ন (এসজিএসপি) নামের কর্মসূচি হতে নিয়েছে। এর লক্ষ্য আগামী চার বছরে (২০১৩-২০১৭) মধ্যে দেশের সামাজিক সুবন্দা কর্মসূচির সংস্কার করা। এ প্রকল্পের সঙ্গে যুক্ত রয়েছে বেশ কয়েকটি প্রতিষ্ঠান ও কর্তৃপক্ষ যেমন, অভিবাসন উন্নয়ন কর্মসূচি (ইউএনএফপি), বিশ্ব খাদ্য সংস্থা (ওরিএফআইপি), বিশ্বব্যাংক, মানুষের জন্য কাউন্সেলিং (এনএফএফ) এবং সরকারের সক্রিয় মন্ত্রণালয় ও দপ্তরসমূহ।

অর্থ মন্ত্রণালয়ের সঙ্গে কাজ করার জন্য একটি আন্তর্জাতিক একেশ্বরিক লাইফ সেওয়া রয়েছে। মানুষের জন্য কাউন্সেলিং (এনএফএফ) সুশীল সমাজ লিঙ্কড অংশটি ব্যবস্থাপনা করেছে। সামাজিক সুবন্দা কর্মসূচি সংস্কারের প্রতিরোধ সাধারণ মানুষের বজবায় ও সহায়তার দ্বারা প্রতিফলিত হয় আ নীড়ের কর্মই এ অংশের কাজ। এর ব্যবস্থাপনা ডিএফআইডি ও এনএফএফ এর মধ্যে যে মুক্তি হয়েছে তা ২০১৪ সালের জন্মফরি থেকে কার্যকর হয়েছে।



### এসজিএসপির লক্ষ্যসমূহ

কর্মসূচির মুক্ত লক্ষ্য হচ্ছে 'এমন একটি সামাজিক সুবন্দা খাত প্রতিষ্ঠা করা যা কার্যকরভাবে পরিষ্কার মোকাবেলা করতে এবং পরিবারগুলোকে মুক্তি আসলে নিজে লক্ষ্য করে তুলবে'। আর এর সুশীল সমাজ অংশটির লক্ষ্য হচ্ছে 'বাংলাদেশ সরকারের সামাজিক সুবন্দা সংস্কারের স্বীকৃতিস্বরূপ অগ্রতা, কার্যকরিতা ও প্রভাব সম্পর্কে পরিচালনার সহায়তা সহায় এবং এগিয়ে আসতে সক্ষম করার জন্য এসব প্রচলন বাস্তবায়ন করা। এ প্রকল্পটি স্থানীয় পর্যায়ে সামাজিক সুবন্দা কর্মসূচি বিতরণ-অভিবাসন রাসনায়ের বাস্তবায়ন রাখবে এবং কর্তৃপক্ষ ও জাতীয় পর্যায়ে নীতি নির্ধারণকদের কাছে তুলনামূলক সাফল্যমূল্য, বক্তব্য ও সহায়তা পেয়ে যাবে।

### প্রকল্পের প্রধান উদ্যোগ ও কর্মসূচাসমূহ

১. সামাজিক সুবন্দা কার্যক্রমে সাধারণ মানুষের অংশগ্রহণ
২. সামাজিক জবাবদিহিতা শেখান
৩. সেবা প্রদানকারী প্রতিষ্ঠানগুলোর সঙ্গে যোগাযোগ
৪. অভিবাসন নিশ্চিত করা
৫. লক্ষ্যভুক্ত মুক্তি
৬. সতীকা ও গণস্বাক্ষর
৭. নীতিবিরোধিতা মোকাবেলা

### এসজিএসপি-সিভিল সোসাইটি প্রকল্পের সহযোগী ও কর্ম এলাকা

মানুষের জন্য কাউন্সেলিং (এনএফএফ) স্থানীয়ভাবে উল্লেখযোগ্য ১২টি স্থানীয় সংগঠনের সঙ্গে মিলে প্রকল্পের এসজিএসপি-সিভিল সোসাইটি অংশটি ব্যবস্থাপনা করেছে। প্রতিটি সহযোগী সংগঠন একটি জেলার কার্যক্রম ব্যবস্থাপনা করেছে এবং মানসম্মত সেবা সাধারণ গ্রাউন্ডের সঙ্গে (এনএফএসপি) জাতীয় প্রকল্পের সাথে ও কাজ করেছে। নিচেটি সংগঠন হচ্ছে—

- আন্তর্জাতিক সংস্থা
- অ্যাসোসিয়েশন ফর সেশিয়ন-ইউকেনসিড আফ্রিকানসেসিড অব বাংলাদেশ (এএসইএসি)
- ক্যাটাল অ্যাসোসিয়েশন ফর সোশ্যাল ট্রান্সফরমেশন (ক্যাট) ট্রাস্ট
- ডাবা অহসানিয়া মিশন (ডিএএম)
- ইন্সটিটিউট ফর ডেভেলপমেন্ট অ্যাসোসিয়েশন অব বাংলাদেশ (আইএডিএসি)
- খান কাউন্সেলিং

১২টি জেলার ১২ টি উপজেলার ৮টি পৌরসভা ও ১৯টি ইউনিয়নে এ প্রকল্প ব্যবস্থাপিত হচ্ছে। এটি কর্মসূচি সাধারণ বেসরকারি সংস্থা এবং মানুষকে সুরক্ষিত করা হয়েছে। এর মধ্যে রয়েছে সমাজ এলাকা, চর, হাজর, মমা (স্থানীয় পরিষ্কারসিদ্ধি এলাকা), পাহাড় ও বীপ এলাকা।



- মানসম্মত ডেভেলপমেন্ট প্রোগ্রাম (এনডিপি)
- সোশ্যাল সুরক্ষা ডেভেলপমেন্ট সোসাইটি (এনআরডিএস)
- পুণ্ড্র বাংলাদেশ
- এসকেএস কাউন্সেলিং
- টাণ্ডা
- ইউনাইটেড ডেভেলপমেন্ট ইনস্টিটিউটস ফর প্রোগ্রাম অ্যান্ড অ্যানালিসিস (ইউপিএ)